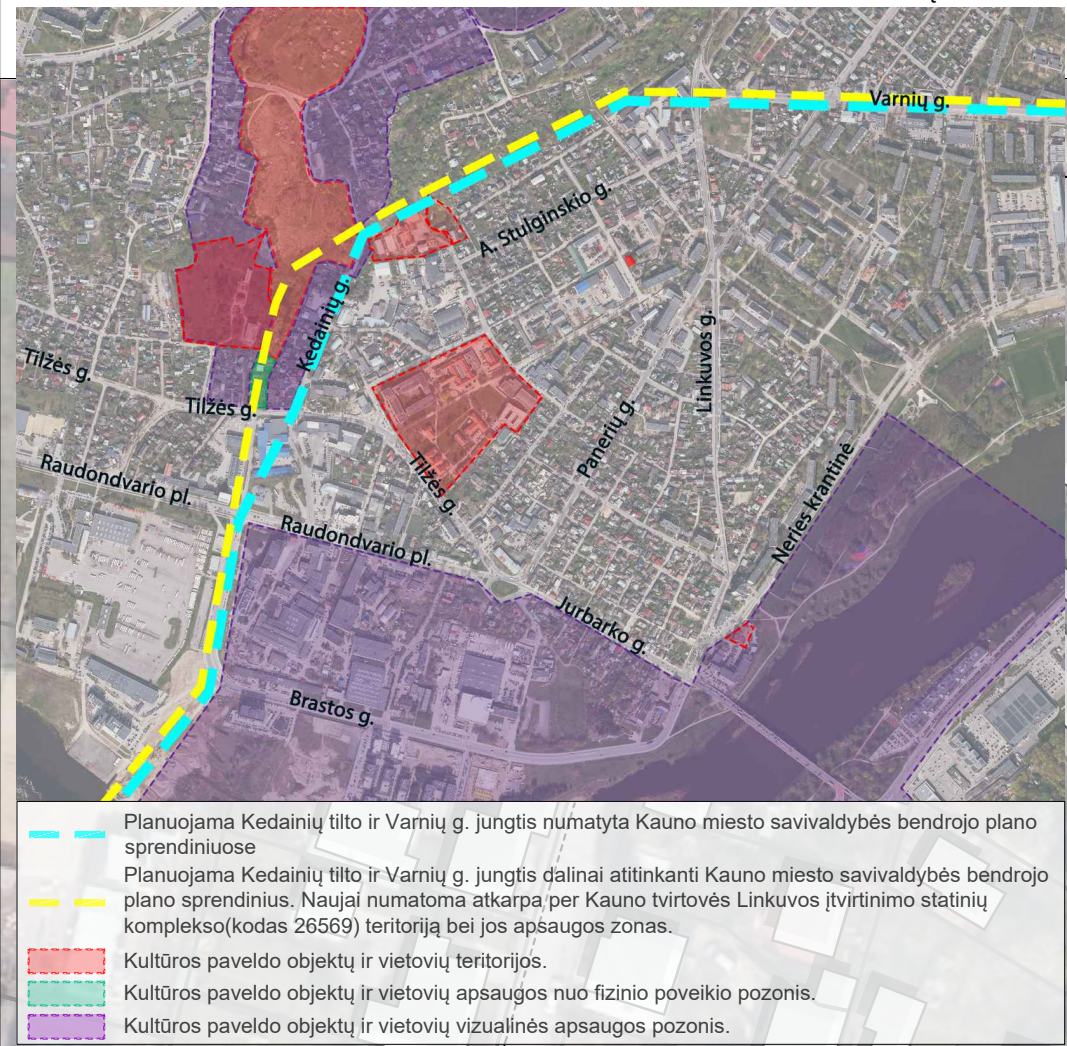


TRANSPORTO AČIŲ SCHEMA



Planuojama Kedainių tilto ir Varnių g. jungtis numatyta Kauno miesto savivaldybės bendrojo plano sprendiniuose.
Planuojama Kedainių tilto ir Varnių g. jungtis dalinai atitinkanti Kauno miesto savivaldybės bendrojo plano sprendinius. Naujai numatoma atkarpą per Kauno tvirtovės Linkuvos įtvirtinimo statinių kompleksą (kodas 26569) teritoriją bei jos apsaugos zonas.
Kultūros paveldo objektų ir vietovių apsaugos nuo fizinio poveikio pozonis.
Kultūros paveldo objektų ir vietovių apsaugos nuo fizinio poveikio pozonis.
Kultūros paveldo objektų ir vietovių vizualinės apsaugos pozonis.

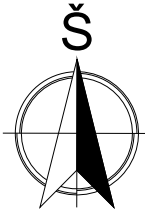
Kauno tvirtovės Linkuvos įtvirtinimo statinių kompleksas (kodas 26569). (Vizualinės apsaugos pozonis)

Kauno tvirtovės Linkuvos įtvirtinimo statinių kompleksas (kodas 26569). (Apsaugos nuo fizinio poveikio pozonis)

Kauno tvirtovės Linkuvos įtvirtinimo statinių kompleksas (kodas 26569). (Vizualinės apsaugos pozonis)

RAUDONDVARIO PL. IR BRASTOS G. SANKRYŽA KAUNE, PLANAVIMO PASIŪLYMŲ SCHEMA NR.2

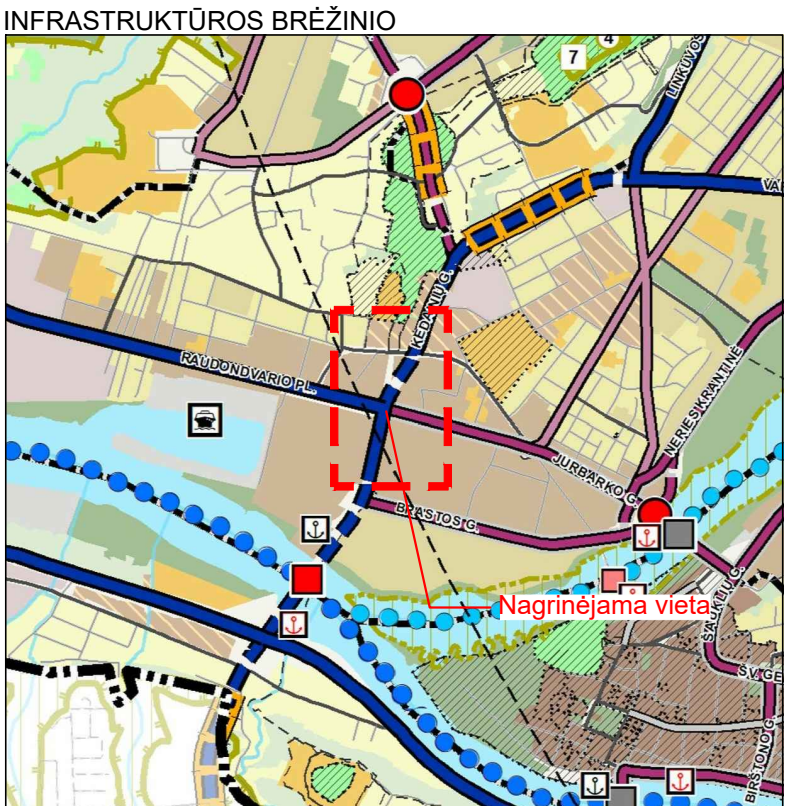
ANALIZUOJAMOS TERITORIJOS PLOTAS ~12,7 HA



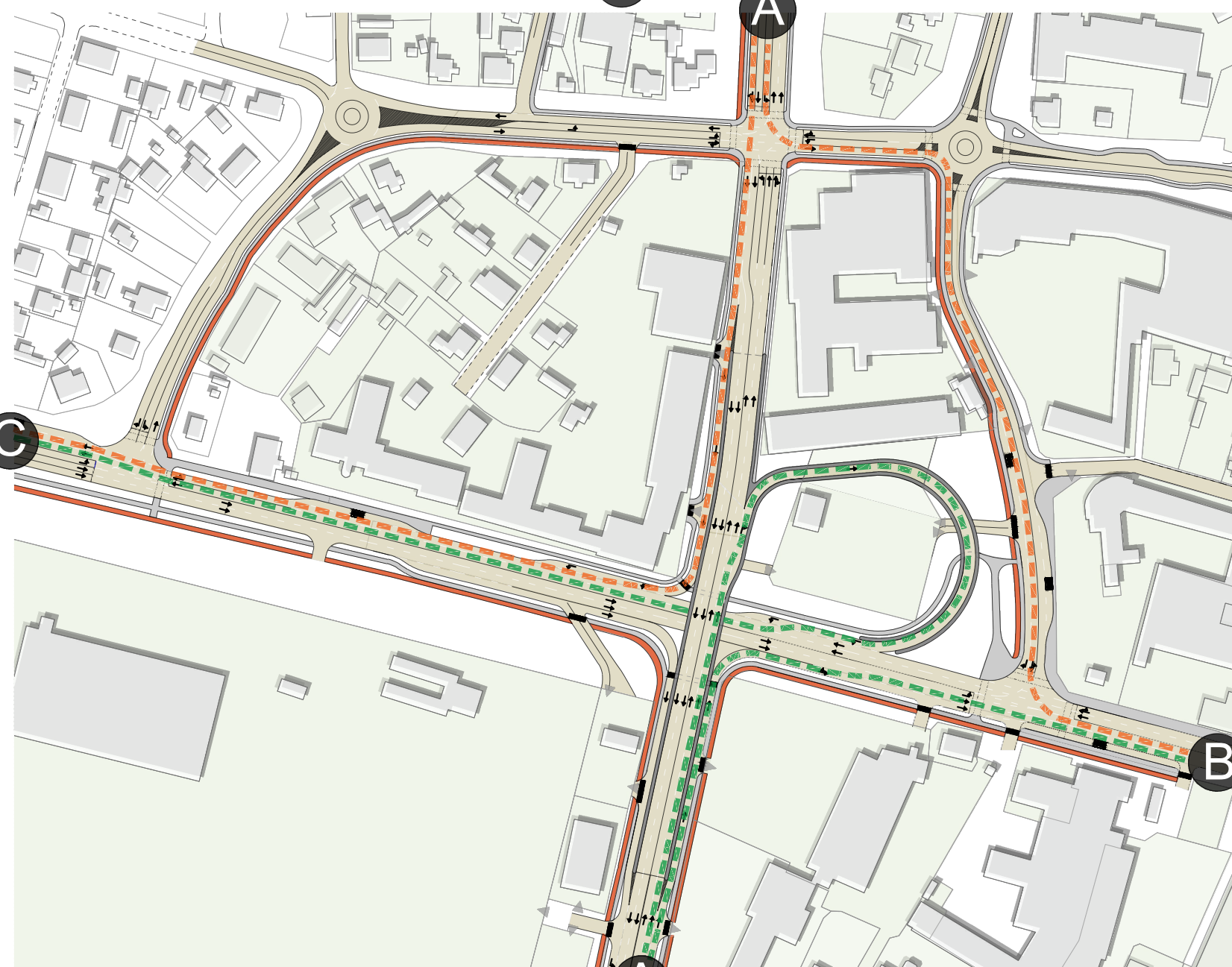
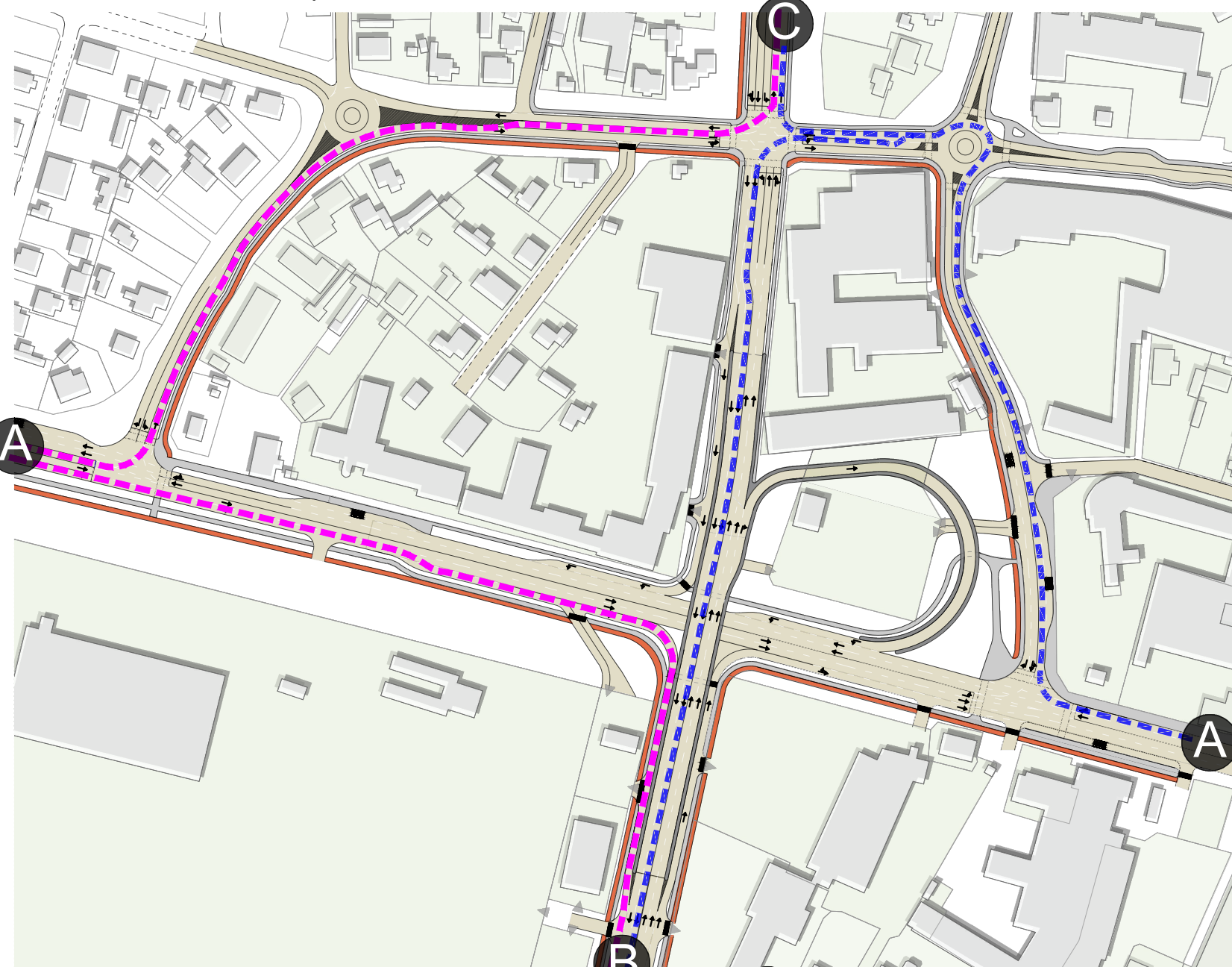
SITUACIJOS SCHEMA



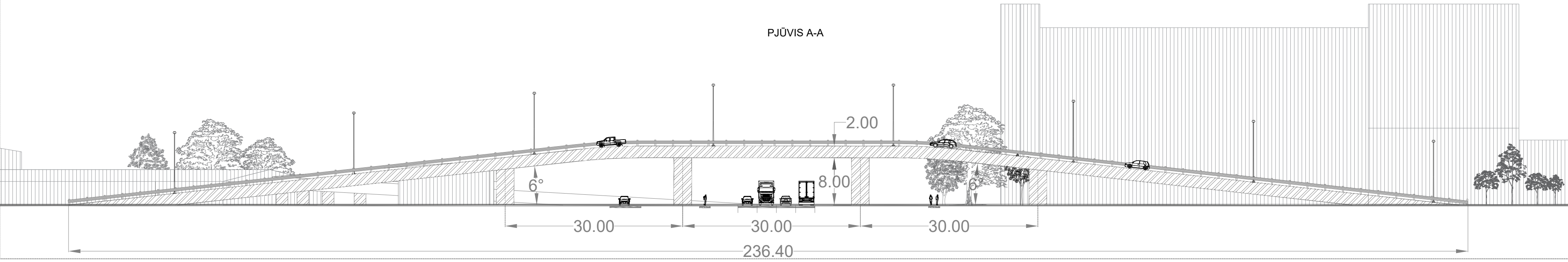
ĮSTRAUKA IŠ KAUNO Miesto BP SUSISIEKIMO



PASIEKIAMUMO IŠ A KRYPTIES Į B IR C KRYPTIS SCHEMA




SUTARTINIAI ŽYMĖJIMAI	
	ESAMŲ ŽEMĖS SKLYPŲ RIBOS
	ESAMOS GRETIMAS UŽSTATYMAS
	ESAMOS AUTOBUSŲ STOTELĖS
	REIKALINGA ESAMO SKLYPO DALIS
	ESAMI MEDŽIAI
	ĮVAŽIAVIMAI / IŠVAŽIAVIMAI IŠ SKLYPŲ
PLANAVIMO SCHEMOS PASIŪLYMAI	
	SIŪLOMAS GATVIŲ TRASŲ IŠDĖSTYMAS
	SIŪLOMA TRANSPORTO JUDĖJIMO SCHEMA
	SIŪLOMAS PĖSČIŲŲ TRASŲ IŠDĖSTYMAS
	SIŪLOMAS DVIRAČIŲ TRASŲ IŠDĖSTYMAS
	PAIMAMA SKLYPO DALIS
	PRELIMINARI VIADUKO VIETA
	ESAMA GATVĖS STATINIŲ ALTITUDĖ
	SIŪLOMA GATVĖS STATINIŲ PROJEKTOINĖ ALTITUDĖ
	VIZUALINĖS APSAUGOS POZONIS
	APSAUGOS NUO FIZINIO POVEIKIO POZONIS



PLANAVIMO PASIŪLYMŲ SCHEMOS PASTABOS

- Siūlomas viadukas per Raudondvario g. užtikrintų nenutrūkstamą Kedainių g. automobilių srautą link Kedainių tilto.
- Projektuojamas viaduko statinys patenka į Raudondvario pl. 82 sklypą.
- Greta projektuojamo viaduko numatomi pėsčiųjų ir dviračių takai, kurie nukreipti per Tilžės ir Kedainių gatves.
- Gatvių takų bei nuolydžių parametrai atitinka Lietuvos Respublikos aplinkos ministro įsakymu patvirtintą STR 2.06.04:2014 „Gatvės ir vietinės reikšmės keliai. Bendrieji reikalavimai“.
- Numatoma kelio tąsa už Tilžės g. į šiaurės pusę patenka į Kauno tvirtovės Linkuvos įtvirtinimo statinių kompleksą (kodas 26569) teritoriją bei apsaugos zonas.
- Šioje schemoje pateikiami sprendiniai yra principinio pobūdžio: sklypo sutvarkymo, architektūriniai ir inžineriniai sprendiniai turi būti tikslinami ir gali būti keičiami projektavimo etape, laikantis visų tuo metu galiojančių statybos ir kt. reglamentuojančių dokumentų.

atst. nr. 1303	Kauno g. p. 66A LT-44304 Kaunas Lietuva		 KAUNO PLANAS	Tel.: 8 37 220 146 El. paštas: info@kaunoplanas.lt	KOMPLEKSAS: 562-3	Laida 0			
	Arch	M. Rimienė							
	OBJEKTAS: RAUDONDVARIO PL. IR BRASTOS G. SANKRYŽA KAUNE, PLANAVIMO PASIŪLYMŲ SCHEMA NR.2 (PLOTAS ~12,7 HA)					Etapas			
	BREŽINYS: SCHEMA Nr. 2								
	ŽYMUO: 562-3-SCHEMA					Mastelis 1:1000			
	Organizatorius: KAUNO MIESTO SAVIVALDYBĖS ADMINISTRACIJOS DIREKTORIUS					Lapas 1			